

# LIVRAISON AUTOMNE 2025

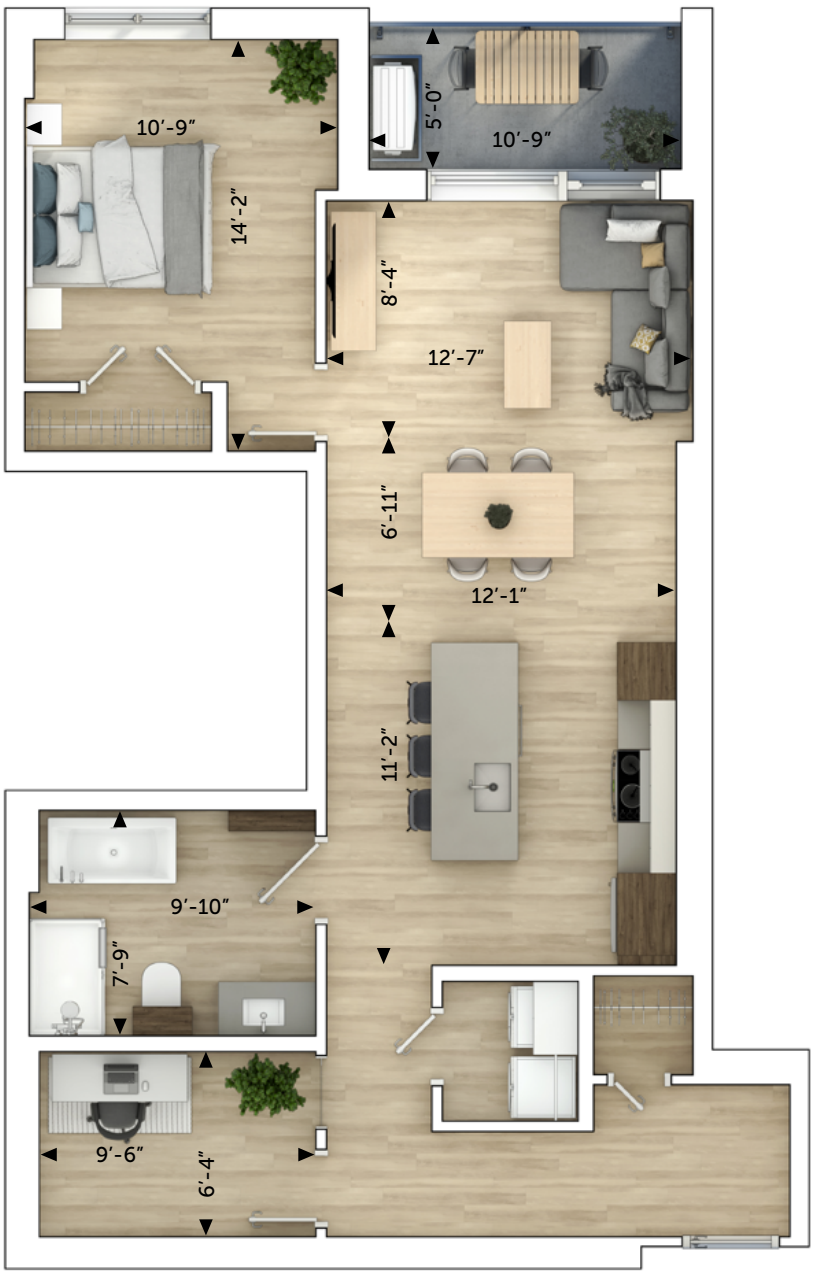
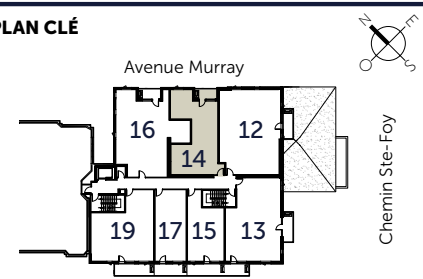
750 Chemin Ste-Foy, Québec  
 418-990-4020  
 www.lebraveappartements.ca  
 info@lebraveappartements.ca



814  
 914

GRANDEUR: 3 1/2 +  
 ORIENTATION: NORD-EST

**PLAN CLÉ**



**SUPERFICIES**

Superficie construite (brute): 861 pi<sup>2</sup>  
 Superficie terrasse: 62 pi<sup>2</sup>

**PARTICULARITÉS DE L'UNITÉ**

- Structure de béton
- Plafond niveaux 8 et 9 en béton naturel à 8'-8"
- Douche en céramique
- Comptoirs de cuisine et salle de bain en quartz
- Électricité, eau chaude, chauffage et internet inclus
- Électroménagers inclus
- Air climatisé
- Thermopompe au toit

**PARTICULARITÉS DES ESPACES COMMUNS**

- Piscine et sauna sec
- Salle d'entraînement
- Espace lounge avec foyer
- Terrasse au toit

LA SUPERFICIE EST CALCULÉE EN INCLUANT LES MURS EXTÉRIEURS, LES MURS DU CORRIDOR ET LA MOITIÉ DES MURS MITOYENS. LES DIMENSIONS ET SUPERFICIES SONT APPROXIMATIVES ET SUJETTES À CHANGEMENTS. LA DIMENSION, L'EMPLACEMENT ET LA QUANTITÉ DES ÉLÉMENTS DE STRUCTURE (COLONNES ET/OU CONTREVENTEMENT) PEUVENT ÊTRE MODIFIÉS SANS PRÉAVIS. DES RETOMBÉES DE PLAFOND EN GYPSE SERONT PRÉSENTES DANS L'UNITÉ, MAIS NE SONT PAS REPRÉSENTÉES SUR CE PLAN. CES RETOMBÉES DE PLAFOND SONT NÉCESSAIRES AU PASSAGE DE LA MÉCANIQUE DU BÂTIMENT ET POURRONT ÊTRE MODIFIÉES SANS PRÉAVIS. D'AUTRES CHANGEMENTS PEUVENT ÊTRE APPORTÉS POUR PERMETTRE LE PASSAGE DE CONDUITS DE PLOMBERIE, DE VENTILATION OU D'ÉLÉMENTS DE STRUCTURE. LA POSITION ET LA GRANDEUR DES FENÊTRES ET DES TERRASSES PEUVENT VARIER LÉGÈREMENT, SANS PRÉAVIS.